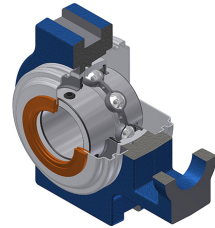


## Karta techniczna PDF UCT20928CC

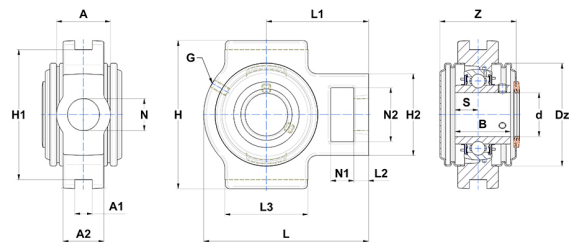


### Zespoły łożyskowe

oprawa żeliwna, łożysko kulkowe z wkrętami mocującymi, uszczelka z odrzutnikiem, do aplikacji o niskich temperaturach

#### Dane techniczne

A	49 mm
A1	16 mm
A2	35 mm
B	49,20 mm
A5	30,20 mm
d	44,45 mm
Dz	95 mm
G	M6x1
H	117 mm
H1	102 mm
H2	83 mm
H	117 mm
L	144 mm
L1	87 mm
L2	16 mm
L3	83 mm
N	29 mm
N1	19 mm
N2	49 mm
s1	24,60 mm
S	19 mm
SW	3,97 mm
Z	70,20 mm



#### Parametry

C	31,85 kN
C0	20,80 kN
T min.	-20 °C
T max.	100 °C

Inne dane	
Waga	2,47 kg
Zalecane momenty dokręcania dla zestawu śrub	8 Nm
Oznaczenie oprawy	T209N
Oznaczenie łożyska	UC20928G2
Oznaczenie zamkniętej pokrywy	SCC209
Oznaczenie otwartej pokrywy	SCOU20928