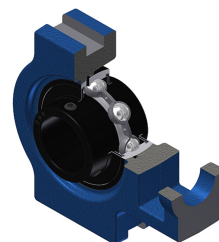


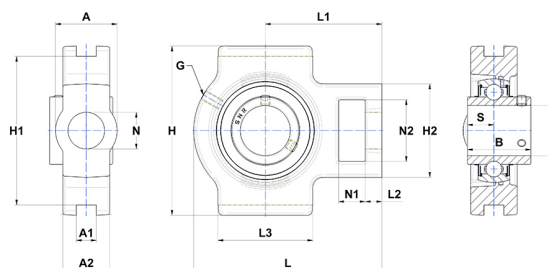
Karta techniczna PDF UCT21236T20



Zespoły łożyskowe

oprawa żeliwna, łożysko kulkowe z wkrętami mocującymi, uszczelka labiryntowa, do aplikacji o wysokich temperaturach

Dane techniczne	
A	64 mm
A1	22 mm
A2	42 mm
B	65,10 mm
A5	39,70 mm
d	57,15 mm
G	M6x1
H	146 mm
H1	130 mm
H2	102 mm
H	146 mm
L	194 mm
L1	119 mm
L2	19 mm
L3	102 mm
N	35 mm
N1	32 mm
N2	64 mm
s1	32,55 mm
S	25,40 mm
SW	4,76 mm



Parametry	
C	52,50 kN
C0	32,80 kN
T min.	-20 °C
T max.	200 °C

Inne dane	
Waga	4,87 kg
Zalecane momenty dokręcania dla zestawu śrub	16,80 Nm
Oznaczenie oprawy	T212
Oznaczenie łożyska	UC21236G2T20