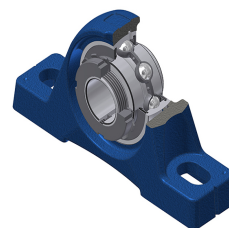


Karta techniczna PDF UKPE209H



Zespoły łożyskowe

| Dane techniczne | |
|-----------------|----------|
| A | 48 mm |
| A1 | 32 mm |
| B | 30 mm |
| B1 | 50 mm |
| d | 40 mm |
| d1 | 65 mm |
| G | R1/8" |
| H | 54 mm |
| H1 | 21,50 mm |
| H2 | 107 mm |
| J | 150 mm |
| L | 192 mm |
| L1 | 54,50 mm |
| N | 14 mm |
| N1 | 29 mm |
| s1 | 26 mm |

| Parametry | |
|-----------|----------|
| C | 31,85 kN |
| C0 | 20,80 kN |
| T min. | -20 °C |
| T max. | 100 °C |

| Inne dane | |
|----------------------------|----------|
| Waga | 2,31 kg |
| oznaczenie tulei wciąganej | H2309 |
| Oznaczenie oprawy | PE209 |
| Oznaczenie łożyska | UK209G2H |

