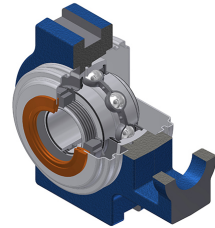


Karta techniczna PDF UKT207HCC

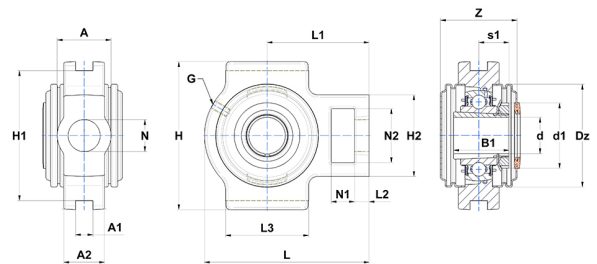


Zespoły łożyskowe

oprawa żeliwna, łożysko kulkowe z tuleją wciąganą, uszczelka z odrzutnikiem

Dane techniczne

| | |
|----|----------|
| A | 37 mm |
| A1 | 12 mm |
| A2 | 30 mm |
| B | 27 mm |
| A5 | 22,50 mm |
| B1 | 43 mm |
| d | 30 mm |
| d1 | 52 mm |
| Dz | 80 mm |
| G | M6x1 |
| H | 102 mm |
| H1 | 89 mm |
| H2 | 64 mm |
| H | 102 mm |
| L | 129 mm |
| L1 | 78 mm |
| L2 | 13 mm |
| L3 | 64 mm |
| N | 22 mm |
| N1 | 16 mm |
| N2 | 37 mm |
| s1 | 22,50 mm |
| Z | 59,10 mm |



Parametry

| | |
|--------|----------|
| C | 25,70 kN |
| C0 | 15,20 kN |
| T min. | -20 °C |
| T max. | 100 °C |

| Inne dane | |
|-------------------------------|----------|
| Waga | 1,75 kg |
| oznaczenie tulei wciąganej | H2307 |
| Oznaczenie oprawy | T207N |
| Oznaczenie łożyska | UK207G2H |
| Oznaczenie zamkniętej pokrywy | SCC207 |
| Oznaczenie otwartej pokrywy | SCO20730 |