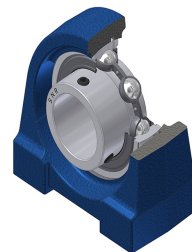


## Karta techniczna PDF USPG21135

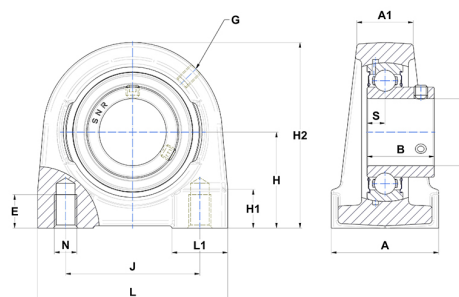


### Zespoły łożyskowe

oprawa żeliwna, łożysko kulkowe z wkrętami mocującymi, uszczelka z pojedynczą wargą, do aplikacji o niskich temperaturach

#### Dane techniczne

A	60 mm
A1	34 mm
B	45,30 mm
d	55,56 mm
E	25 mm
G	M6x1
H	63,50 mm
H1	25 mm
H2	126 mm
J	100 mm
L	140 mm
L1	40 mm
N	M16 mm
s1	22,65 mm
S	11,80 mm



#### Parametry

C	43,55 kN
C0	29,20 kN
T min.	-20 °C
T max.	100 °C

#### Inne dane

Waga	3,35 kg
Zalecane momenty dokręcania dla zestawu śrub	8 Nm
Oznaczenie oprawy	PG211
Oznaczenie łożyska	US21135G2