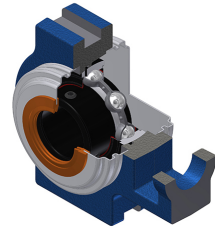


Karta techniczna PDF UST206T20CO

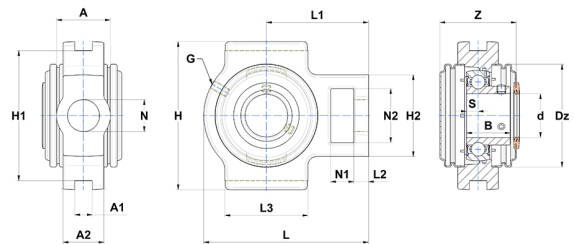


Zespoły łożyskowe

oprawa żeliwna, łożysko kulkowe z wkrętami mocującymi, uszczelka z pojedynczą wargą, do aplikacji o wysokich temperaturach

Dane techniczne

A	37 mm
A1	12 mm
A2	28 mm
B	30 mm
A5	22 mm
d	30 mm
Dz	70 mm
G	M6x1
H	102 mm
H1	89 mm
H2	56 mm
H	102 mm
L	113 mm
L1	70 mm
L2	10 mm
L3	57 mm
N	22 mm
N1	16 mm
N2	37 mm
s1	15 mm
S	8 mm
SW	3 mm
Z	52,50 mm



Parametry

C	19,50 kN
C0	11,20 kN
T min.	-20 °C
T max.	200 °C

Inne dane	
Waga	1,21 kg
Zalecane momenty dokręcania dla zestawu śrub	5,50 Nm
Oznaczenie oprawy	T206N
Oznaczenie łożyska	US206G2T20
Oznaczenie otwartej pokrywy	SCO20630