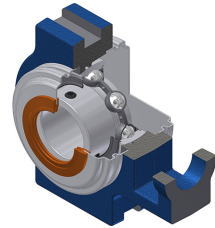


Karta techniczna PDF UST21031T04CO

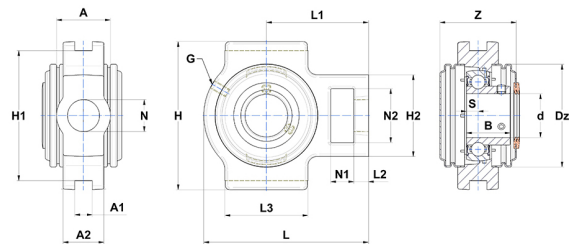


Zespoły łożyskowe

oprawa żeliwna, łożysko kulkowe z wkrętami mocującymi, uszczelka z pojedynczą wargą, do aplikacji o niskich temperaturach

Dane techniczne

A	49 mm
A1	16 mm
A2	37 mm
B	43,50 mm
A5	32,60 mm
d	49,21 mm
Dz	100 mm
G	M6x1
H	117 mm
H1	102 mm
H2	83 mm
H	117 mm
L	149 mm
L1	90 mm
L2	16 mm
L3	86 mm
N	29 mm
N1	19 mm
N2	49 mm
s1	21,75 mm
S	10,90 mm
SW	3,97 mm
Z	74,60 mm



Parametry

C	35,10 kN
C0	23,20 kN
T min.	-40 °C
T max.	100 °C

Inne dane

Waga	2,48 kg
Zalecane momenty dokręcania dla zestawu śrub	8 Nm
Oznaczenie oprawy	T210N
Oznaczenie łożyska	US21031G2T04
Oznaczenie otwartej pokrywy	SCOU21031